



Źródło: <http://pl.fotolia.com/>

KURS

Elementy pracy biurowej w logistyce

MODUŁ

Komputer w pracy biurowej

3 Komputer w pracy biurowej

3.1 Rodzaje, funkcje i zastosowanie programów komputerowych wspomagających wykonywanie zadań

Programy komputerowe w logistyce odgrywają niezwykle ważną rolę. Dzięki nim informacja – jako jedna z ważniejszych funkcji zarządzania przedsiębiorstwem – ma szansę na łatwe pozyskanie, przepływ, przetwarzanie, organizowanie, jak i sam dostęp do niej.

Wśród programów komputerowych w przedsiębiorstwach logistycznych można wyróżnić programy wspomagające pracę biurową w przestrzeni:

- produkcji;
- sprzedaży;
- magazynowania;
- logistyki;
- rachunkowości.

Etap **produkcji** w przedsiębiorstwie wspomagają programy komputerowe poprzez zarządzanie całym procesem wytwarzania produktów. Odpowiednie programy są w stanie obsługiwać cały etap, począwszy od samego momentu planowania i przygotowywania produkcji, po sterowanie produkcją, aż do składowania. System produkcji dodatkowo jest wspomagany dzięki odpowiednim programom komputerowych, które obejmują niezbędny wykaz materiałowy, listę operacji niezbędnych do wykonania zadania, niezbędne ośrodki robocze, wymagania klientów odnośnie do terminów dostaw, jak i zapasy. Podczas produkcji firmy chętnie korzystają z programów komputerowych, tj. Rekord ERP, jak i ALFAK 2000.

Programy wykorzystywane w **sprzedaży** są przeznaczone dla pracowników zajmujących się handlem. Służą do przygotowania i kalkulacji ofert, pomagają przy nadzorze procesu przyjmowania i rejestracji zamówień, jak i ułatwiają sprawne zarządzanie relacjami z klientami. Często można się spotkać z programami zintegrowanymi z pakietami biurowymi, takimi jak MS Office oraz elektronicznym obiegiem dokumentów (wraz z elektronicznym podpisem). Do programów przeznaczonych do wspomagania sprzedaży należą, np. Reaktor EPR, Subiekt GT oraz ISOF.

Magazynowanie to etap, w którym pomoc programów komputerowych jest bardzo istotna. Programy wykorzystywane w gospodarce magazynowej pomagają w zarządzaniu dokumentami magazynowymi, dokumentowaniu obrotu magazynowego, inwentaryzacji, jak i innych czynnościach, pozwalając na pełną kontrolę nad stanem magazynu. Główną funkcją programów magazynowych jest sprawne wyszukanie produktów, przyjęcie i wydanie z magazynu. Trudno zatem jest sobie wyobrazić sprawne funkcjonowanie większego magazynu bez programów komputerowych, wspomagających proces magazynowania. Wśród programów pomocnych w procesie gospodarowania magazynowego można znaleźć programy, takie jak ISOF, WMS, Subiekt

GT Magazyn, InsERT czy WF-MAG, które to często są skonfigurowane z programami do fakturowania.

Programy komputerowe to główne narzędzie pracy w **logistyce**. Pozwalają na realizację potrzeb zakładów produkcyjnych poprzez utrzymanie stanów w magazynie na optymalnym poziomie. Przykładem może być program ISOF, jak i Rektor ERP, które w wielu miejscach wspierają realizację obrotu magazynowego, na podstawie technologii kodów kreskowych. Na sprawne funkcjonowanie firm logistycznych wpływa również wbudowana w ten program jakościowa ocena dostawy wraz z nadzorem nad materiałem niezgodnym i reklamacjami.

Rachunkowość odpowiada za finansowe funkcjonowanie przedsiębiorstwa, przez co jest bardzo ważnym procesem w firmie. Rachunkowość jest rozumiana jako księgowość, obsługa kasy gotówkowej, zakupy, majątek trwały firmy, rejestry VAT, deklaracje oraz płace i kadry. Właściciele firm chętnie sięgają po programy komputerowe, które to odciążają ich dość skomplikowanej i czasochłonnej pracy przy prowadzeniu dokumentacji księgowej. Programy te zazwyczaj są niezwykle elastyczne na odbiorcę i jego potrzeby, dostosowują się do aktualnych przepisów, przez co trafiają do szerokiego grona zainteresowanych, rozliczając ich w różnych formach, zależnych od potrzeb (księgi przychodów i rozchodów lub podatku zryczałtowanego). Do programów tego typu zaliczane są: Rewizor GT, Rachmistrz GT, Biuro GT, Gratyfikant GT, ISOF oraz Rekord ERP.

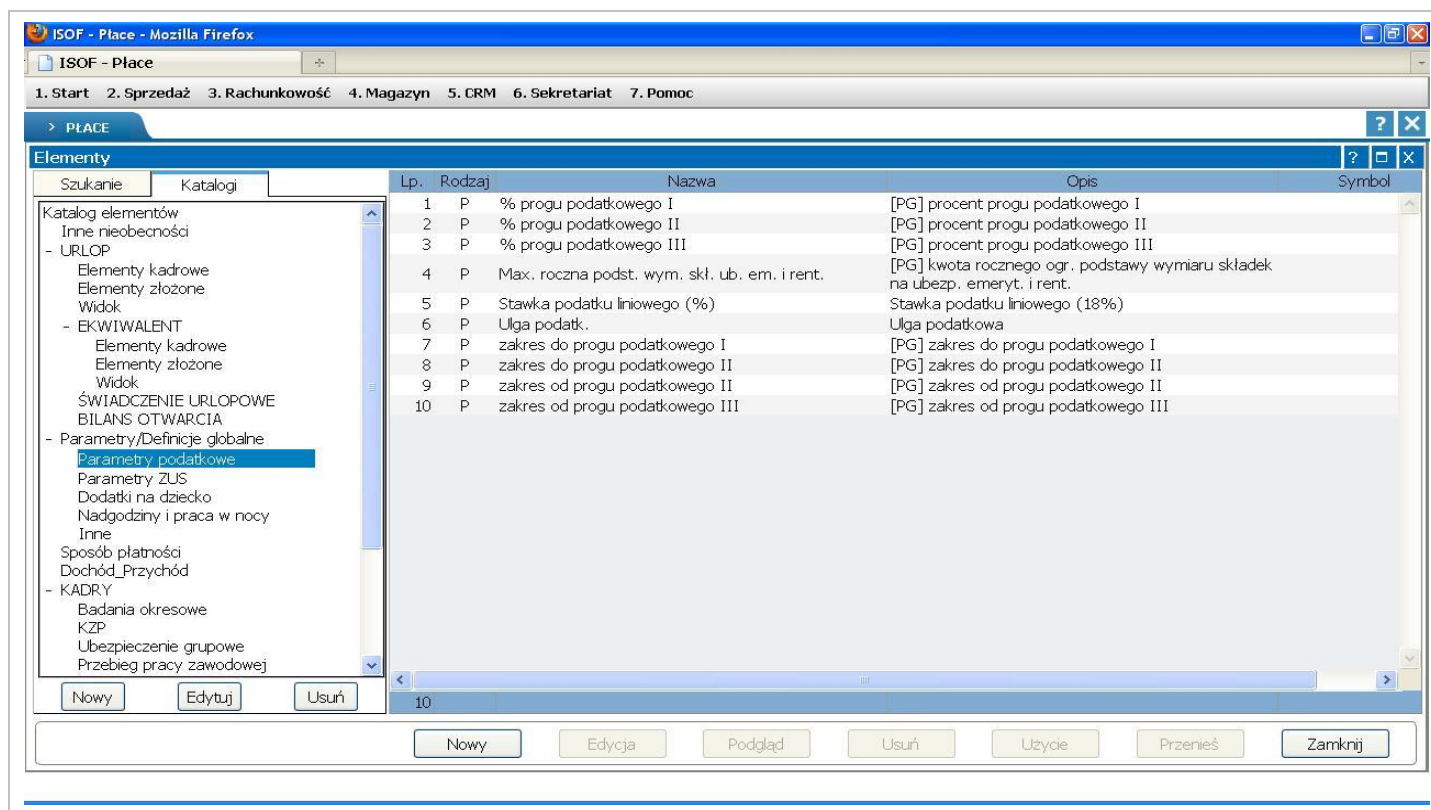
3.2 Elementy obsługi programów komputerowych

Nowoczesne przedsiębiorstwa opierają się na rzetelnych i aktualnych informacjach. Dlatego też niezbędne do osiągnięcia tych założeń, są odpowiednio dobrane programy komputerowe oraz odpowiednio przeszkolone kadry, które będą umiejętnie wykorzystywały ich możliwości.

System **ISOF** został opracowany tak, aby zapewnić pełną obsługę firm bez względu na ich branżę. Obejmując wszelkie sektory funkcjonowania każdej firmy oraz poszerzając swoją ofertę, dostosowują się do wymagań i warunków szybko zmieniającego się rynku. Użytkownik ISOF wchodzi do systemu za pośrednictwem przeglądarki internetowej. Pracownicy firmy posiadający swój odrębny system mogą wykonywać dowolne operacje, do których są uprawnieni, a dane przesyłane są przy użyciu szyfrowanych połączeń z weryfikacją tożsamości. Użytkownicy systemu posiadają bezpośredni dostęp do informacji niezależnie od miejsca, w jakim się aktualnie znajdują. Koszt miesięcznego abonamentu łączącego w sobie podstawowe moduły waha się od 400 – 500zł, jednak jest on uzależniony od rozbudowania pakietu. Do podstawowych możliwości ISOF zalicza się:

- **CRM** – umożliwia rejestrowanie, zarządzanie, analizę wszelkich relacji firma-klient, jak i planowanie działań oraz prac wszystkich pracowników firmy. Tworzenie bazy działań pozwala na rejestrację ważnych zdarzeń z klientem czy też odbywających się w firmie. Ciekawym rozwiązaniem dla firm jest opcja zarządzania zasobami, która pozwala na przypisywanie zasobów do planowanych działań, a co za tym idzie uniknięciu zbędnych kolizji po nałożeniu się zarezerwowanych zasobów na określoną datę i godzinę;

- **DMS** – służy do pełnej obsługi zarządzania dokumentami firmowymi, tj. rejestrowania, gromadzenia, porządkowania, udostępniania, archiwizacji oraz wyszukiwania;
- **Sprzedaż** – pakiet ISOF w obsłudze sprzedaży obejmuje tworzenie, edycję i korektę niezbędnych dokumentów, zarządzanie cennikami, obsługę rabatów, raportów, czytników kodów kreskowych i drukarek fiskalnych, kontrolę należności oraz zatwierdzanie i dekretowanie do systemu finansowo-księgowego. ISOF umożliwia obsługę wielu rodzajów dokumentów sprzedaży, m.in. faktury VAT, paragony, jak i dokumenty WDT;
- **Magazynowanie** – moduł „Magazyn” systemu ISOF zajmuje się pełną obsługą dystrybucji towarów, ich lokalizacji oraz rejestrze i przetwarzaniu ich numerów seryjnych. Dzięki niemu magazyny mogą posiadać własne struktury organizacyjne polegające na przypisaniu im sektorów, regałów i półek. Na ich zasadzie również odbywa się przyjmowanie, jak i wydawanie towarów. Umożliwia on również planowanie trasy dostaw towarów i ich pełną kontrolę;
- **Logistyka** – moduł ten obejmuje pełną obsługę klienta. Wiąże on ze sobą wszelkie zadania dotyczące obsługi ofert, zamówień od klientów, jak i do dostawców, planowanie tras, zarządzanie magazynem oraz zapasami, kontrolą dostaw, wykorzystywaniem czytników kodów kreskowych. W tym module można zaobserwować powiązania pomiędzy modułami Sprzedaż, Magazyn i Zakupy. Przygotowywanie oferty w systemie ISOF pozwala na ustalenie jak najkorzystniejszych cen dla obu stron. Jest ona widoczna w procesie przyjmowania zamówienia, jak i wystawiania na dany produkt faktury;
- **Rachunkowość** – moduł ten posiada narzędzia, tj. dekretację, płace i kadry, zestawienia VAT, raporty oraz przetwarzanie faktur elektronicznych;
- **Centrum dowodzenia** – jest modułem przygotowanym specjalnie dla kierownictwa przedsiębiorstw. Pozwala on na szybki i łatwy wgląd do najważniejszych zestawień i raportów większości modułów systemu ISOF, omijając przy tym moduły dziedzinowe.



Rysunek 3.1 System ISOF moduł Rachunkowość

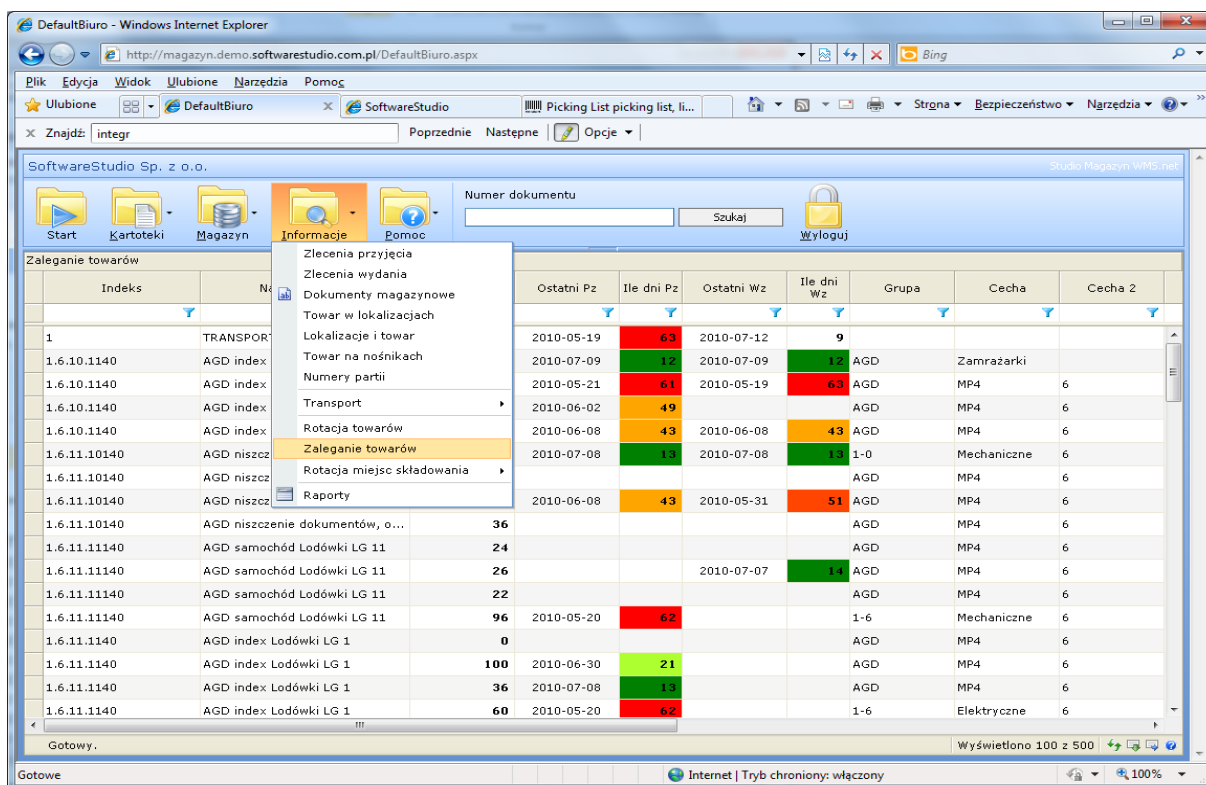
Źródło: <http://start.isof.pl/>

Pakiet **Rekord ERP** jest zintegrowanym systemem wspomagającym zarządzanie i pracę w przedsiębiorstwie. Obsługuje on działanie firmy od momentu planowania zaopatrzenia, po produkcję i sprzedaż. Podobnie jak system ISOF, tak i Rekord ERP wymaga użycia przeglądarki internetowej – jednak tylko podczas etapu przekazywania informacji. Posiada on wygodny okienkowy i polskojęzyczny interfejs i działa na standardowym systemie operacyjnym Windows. Wspólna baza danych programu pozwala na równoległe wykorzystywanie jej przez wszystkie systemy, co jest gwarantem jej spójności i aktualności. Specjalne narzędzia programowania chronią informację przed jej utratą, jak i dostępem do niej osób trzecich. Program podlega ciągłej aktualizacji zgodności z przepisami prawa, jak i możliwości integracji z zewnętrznymi systemami. W skład systemu Rekord ERP wchodzi następujące pakiety programowe:

- **Produkcja** – jej techniczne przygotowanie, sterowanie, planowanie, rejestracja również halowa, rozliczenie, karty pracy, gospodarka narzędziowa oraz remontowa;
- **Logistyka** – obejmuje magazyn, zamówienia własne, system kontroli jakości, rejestracja magazynowa, zakupy, intrastat oraz eDostawca;
- **Sprzedaż** – w skład pakietu wchodzi magazyn, eCRM, ePrzedstawiciel, eSprzedaż, zarządzanie dokumentami, faktura i zamówienia obce;
- **Finanse** – moduły wchodzące w skład pakietu, to: wyposażenie, środki trwałe, przelewy, kasa oraz finanse;

- **Zasoby ludzkie** – łączy w sobie moduły przelewowe, kasy zapomogowo-pożyczkowe, podatnik, rejestracje czasu pracy, kadry, płace oraz eHR;
- **System analityczny** – jest to narzędzie dla budowania kart analitycznych, pozwalające szybko otrzymywać niezbędne informacje na stornie internetowej czy poprzez mail lub sms.

Program magazynowy **WMS** wspomaga proces magazynowania, przyspieszając w ten sposób wszelkie niezbędne operacje powiązane z wystawianiem niezbędnych dokumentów, jak i obrotem towaru. Tworzy on unikalną strukturę magazynu, poprzez lokowanie i przypisywanie towarów na zakodowane palety. Pozwala on na przekazywanie informacji magazynowych nie tylko pracownikom w zakładzie, ale również dla pracowników w każdym miejscu i czasie na ziemi, za pośrednictwem uaktualnianej bazy danych w Internecie. Wykorzystuje on nowoczesne technologie do pracy, tj. rozwiązania internetowe lub mobilne terminale radiowe, wykraczając w ten sposób poza standardy dotychczasowej obsługi magazynów. Dzięki systemowi możemy uzyskać informacje o stanie magazynowym według wielu kryteriów. Pozwala na szybkie zlokalizowanie każdej partii oraz przesyłki. System może wygenerować odpowiednią etykietę i dodanie jej do odpowiedniej jednostki.



SoftwareStudio Sp. z o.o. Stúdio Magazyn WMS.net

Numer dokumentu: Szukaj

Wyloguj

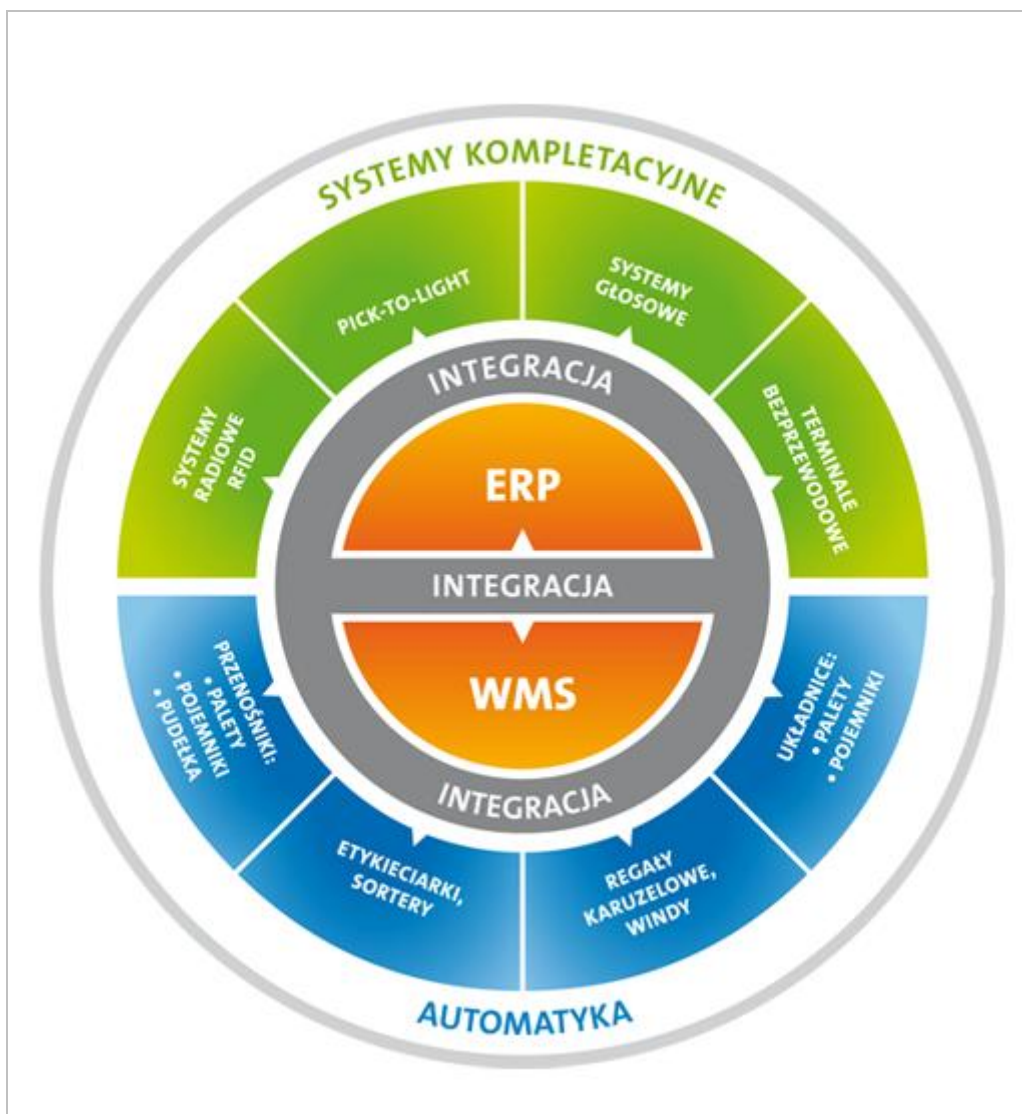
Zaleganie towarów		Ostatni Pz	Ile dni Pz	Ostatni Wz	Ile dni Wz	Grupa	Cecha	Cecha 2
1	TRANSPORT				9			
1.6.10.1140	AGD index	2010-07-09	12	2010-07-09	12	AGD	Zamrażarki	
1.6.10.1140	AGD index	2010-05-21	61	2010-05-19	63	AGD	MP4	6
1.6.10.1140	AGD index	2010-06-02	49			AGD	MP4	6
1.6.10.1140	AGD index	2010-06-08	43	2010-06-08	43	AGD	MP4	6
1.6.11.10140	AGD niszczone	2010-07-08	13	2010-07-08	13	1-0	Mechaniczne	6
1.6.11.10140	AGD niszczone	2010-06-08	43	2010-05-31	51	AGD	MP4	6
1.6.11.10140	AGD niszczenie dokumentów, o...	36				AGD	MP4	6
1.6.11.11140	AGD samochód Lodówki LG 11	24				AGD	MP4	6
1.6.11.11140	AGD samochód Lodówki LG 11	26		2010-07-07	14	AGD	MP4	6
1.6.11.11140	AGD samochód Lodówki LG 11	22				AGD	MP4	6
1.6.11.11140	AGD samochód Lodówki LG 11	96	2010-05-20			1-6	Mechaniczne	6
1.6.11.1140	AGD index Lodówki LG 1	0				AGD	MP4	6
1.6.11.1140	AGD index Lodówki LG 1	100	2010-06-30			AGD	MP4	6
1.6.11.1140	AGD index Lodówki LG 1	36	2010-07-08			AGD	MP4	6
1.6.11.1140	AGD index Lodówki LG 1	60	2010-05-20			1-6	Elektryczne	6

Wyświetlono 100 z 500

Rysunek 3.2 Program magazynowy WMS

Źródło: <http://magazyn.softwarestudio.com.pl>

Program ten przyspiesza pracę i obsługę magazynu, dzięki urządzeniom wspomagającym m.in. systemie radiowym połączonym z centralnym programem magazynowym czy też skanerami kodów kreskowych. Jest on zarówno samowystarczalny, jak i w pełni kompatybilny z innymi oprogramowaniami ERP używanymi przez firmy.



Rysunek 3.3 Obszary integracji WMS

Źródło: http://expert-wms.com/tl_files/expert-wms/artykuly/wms_obszary_integracji.png

Microsoft Office Professional 2013 jest najnowszym produktem Office. Istnieje jednak możliwość zakupu różnych pakietów Office odpowiadających potrzebom klienta. Zaprojektowany jest tak, aby umożliwiać, jak najprostsze wykonywanie prac biurowych. W wersji z roku 2013 posiada on dodatkowe opcje zapisywania ważnych dokumentów w chmurze dzięki usłudze SkyDrive, przez co dostęp do nich jest możliwy z niemal każdego miejsca i o każdej porze. Interfejs jest dostosowany do użytku pod kątem ekranów dotykowych, pióra czy klawiatury. Cena pakietu to ok. 1600zł jednorazowego wydatku. Aplikacje dostępne są do użytku tylko na jednym komputerze. W skład pakietu wchodzi:

- najnowsze wersje programów: Word, Excel, PowerPoint, OneNote, Outlook, Access i Publisher;
- Office wykorzystywany na jednym komputerze do użytku firmowego;
- 7 GB pamięci masowej w usłudze SkyDrive;

- bezpłatne aplikacje Office Web Apps do edytowania, udostępniania i uzyskiwania dostępu do dokumentów.



Rysunek 3.4 Pakiety Office

Źródło: www.digitaltrends.com

Microsoft Word – jest edytorem tekstowym firmy Microsoft, posiada on możliwość pisania i przetwarzania tekstu. Wzbogacony jest narzędziami pozwalającymi wykonywanie i dodawanie prostej grafiki do dokumentu. Jest obecnie najpopularniejszym procesorem tekstu.

Microsoft Excel – jest to arkusz kalkulacyjny wchodzący w skład pakietu Microsoft Office. Jest chętnie używany przez firmy, dzięki możliwości dokonywania obliczeń zestawianych w formie tabelarycznej. Podczas obliczeń stosowane są funkcje matematyczne i finansowe udostępniane przez program.

PowerPoint – służy przede wszystkim do tworzenia prezentacji przy użyciu dostępnych przez program motywów.

OneNote – wykorzystywany jest do tworzenia i udostępniania notatek, zdjęć, stron sieci Web, notatek głosowych, jak i innych wykorzystywanych przez pracowników materiałów.

Outlook – jest niezbędnym w firmie narzędziem do wiadomości e-mail, harmonogramów czy zadań.

Access – pozwala na tworzenie prostych projektów, takich jak baza adresów z wewnętrznym, jak i zewnętrznym źródłem danych. Pozwala tworzyć formularze, raporty i tabele.

Publisher – umożliwia przygotowanie dokumentów (broszur, wizytówek, zaproszeń) w formie zarówno drukowanej, jak i online. W przeciwieństwie do Word'a udostępnia on szeroki wybór narzędzi wspomagających pracę.

3.3 Literatura

3.3.1 Literatura obowiązkowa

- Banasiewicz W., Zarządzanie logistyczne; Polskie Wydawnictwo Ekonomiczne, Warszawa 2009;
- Dubas M., Systemy i technologie informatyczne w logistyce http://phin.pl/www/tygiel/7_rozdzial_czwarty.pdf;
- Jaronicki A. – ABC MS Office 2013 PL, Helion, Gliwice 2013;
- Krzymowski B. – Microsoft Office 2010 PL. Poradnik HELP dla początkujących i średnio zaawansowanych – Help, Kanie, 2011.
- Majewski J., Informatyka dla logistyki, Instytut Logistyki i Magazynowania, Poznań 2002;
- Tomaszewska A. – ABC Word 2013 PL, Helion, Gliwice 2013.

3.3.2 Netografia

- www.erp.rekord.com.pl;
- www.insert.com.pl;
- www.isof.pl;
- <http://office.microsoft.com/pl-pl/>.

3.4 Spis rysunków

Rysunek 3.1 System ISOF moduł Rachunkowość	5
Rysunek 3.2 Program magazynowy WMS	6
Rysunek 3.3 Obszary integracji WMS	7
Rysunek 3.4 Pakiety Office.....	8

3.5 Spis treści

3	Komputer w pracy biurowej.....	2
3.1	Rodzaje, funkcje i zastosowanie programów komputerowych wspomagających wykonywanie zadań.....	2
3.2	Elementy obsługi programów komputerowych.....	3
3.3	Literatura.....	9
3.3.1	Literatura obowiązkowa.....	9
3.3.2	Netografia	9
3.4	Spis rysunków.....	9